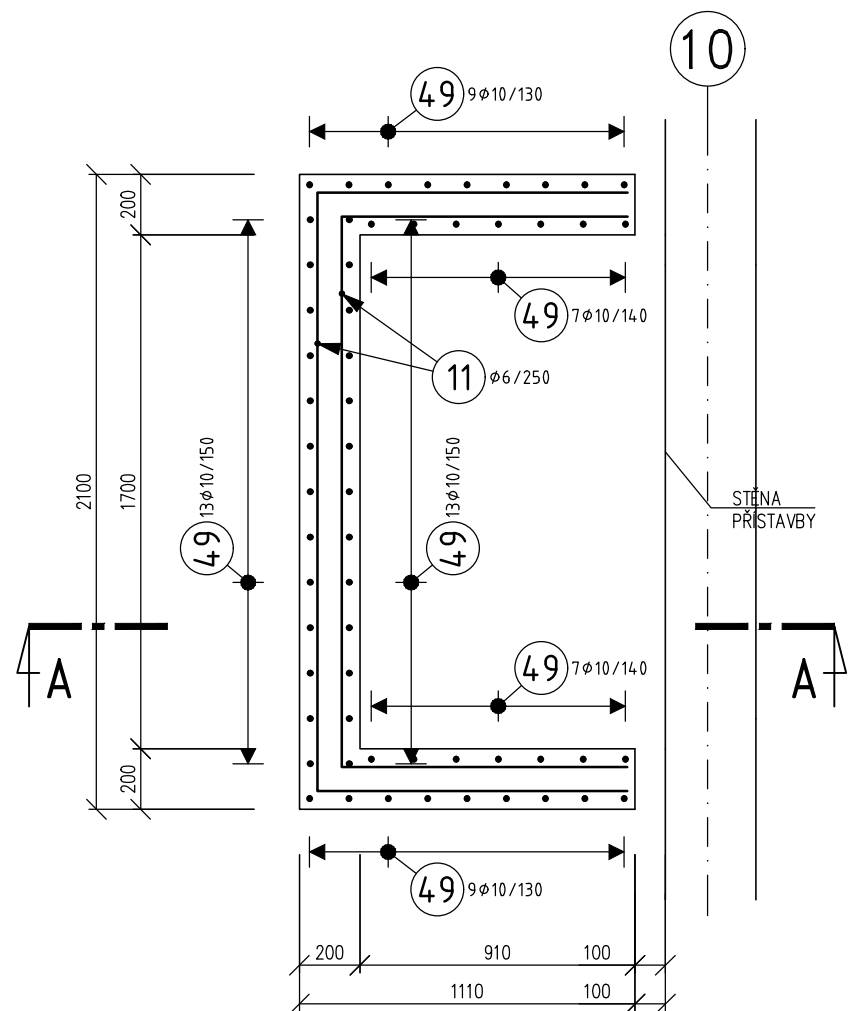
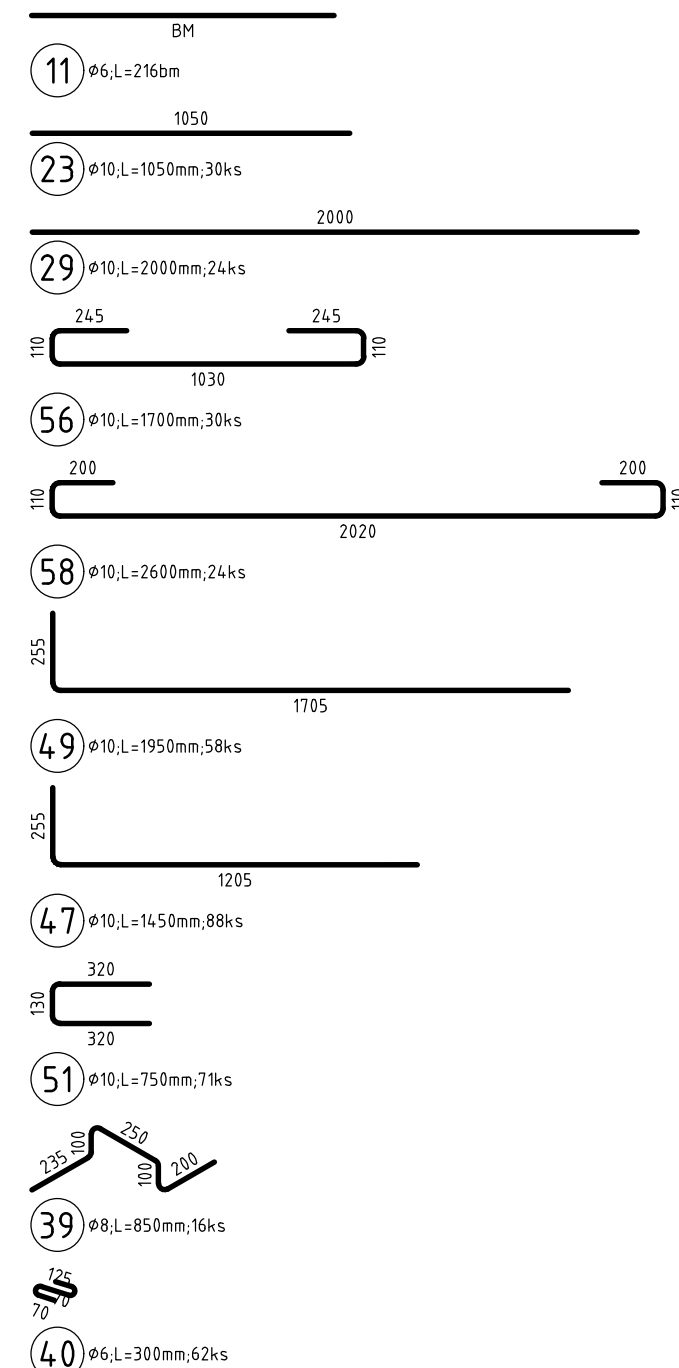
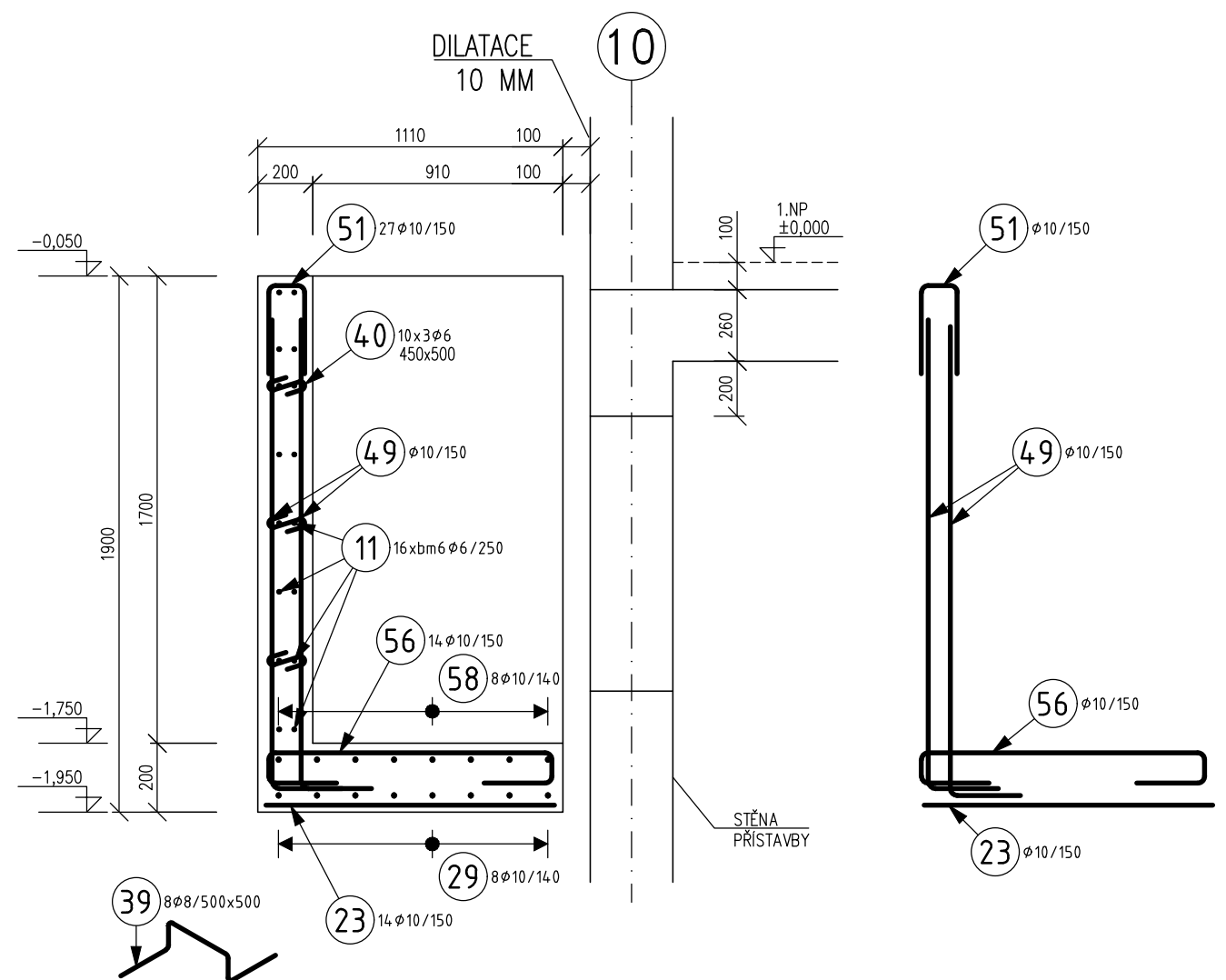


VÝZTUŽ ANGLICKÝCH DVORKŮ ZK02 A ZK03

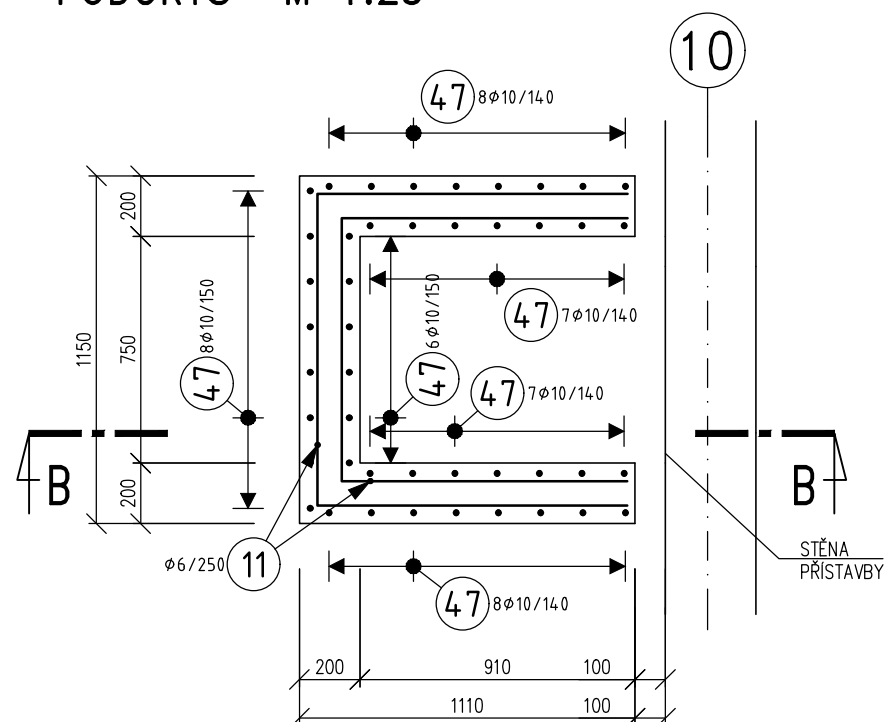
VÝZTUŽ ANGLICKÉHO DVORKU ZK02
PŮDORYS M 1:25



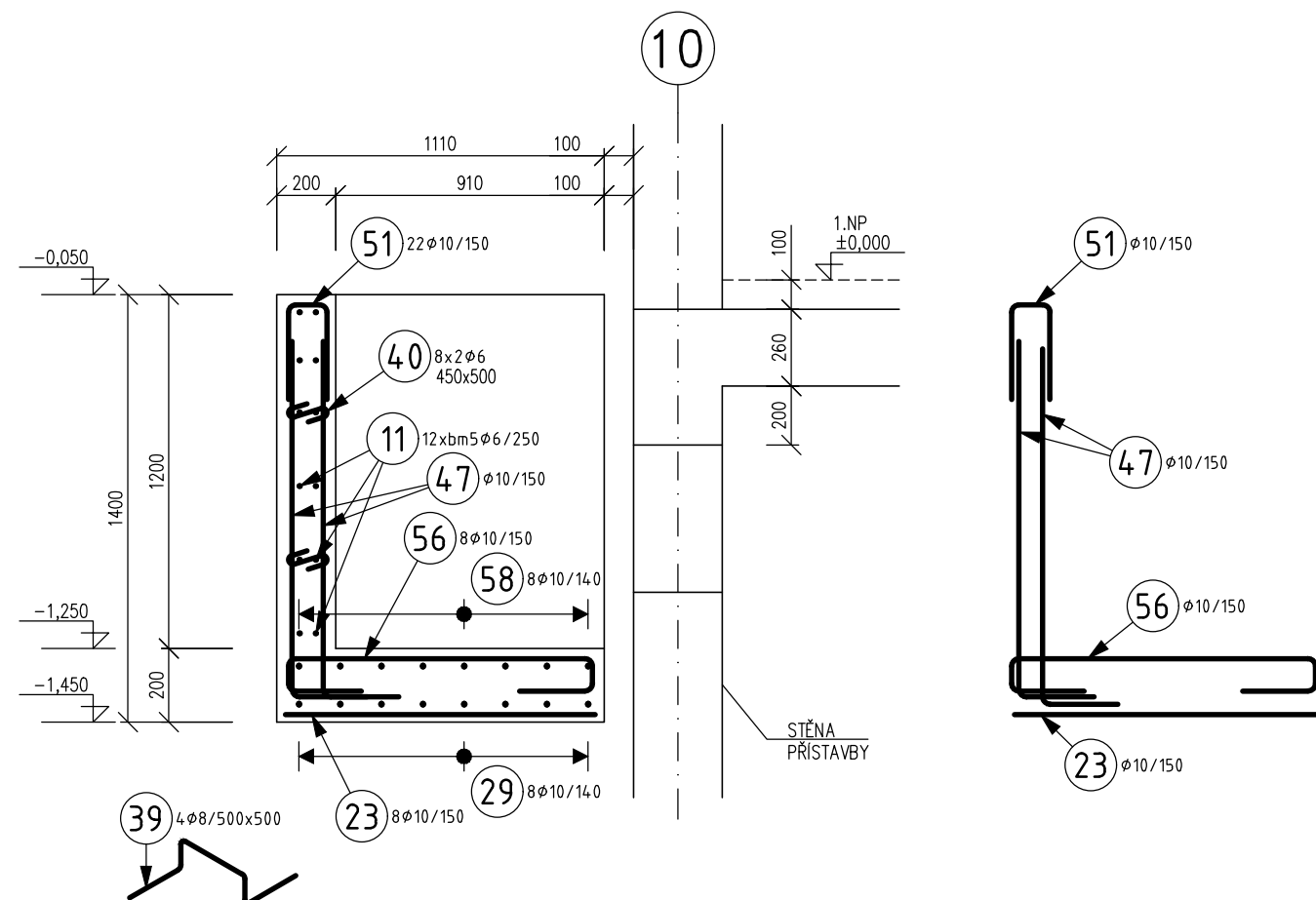
VÝZTUŽ ANGLICKÉHO DVORKU ZK02
ŘEZ A-A M 1:25



VÝZTUŽ ANGLICKÉHO DVORKU ZK03
– CELKEM 2 KS
PŮDORYS M 1:25



VÝZTUŽ ANGLICKÉHO DVORKU ZK03
ŘEZ B-B M 1:25



VÝPIS VÝZTUŽE

Pol	Profil	Delka [mm]	ks	B 500		
				6	8	10
11	6	BM	-	216.0		
*23	10	1100	30			33.0
*29	10	2000	24			48.0
39	8	850	16		13.6	
40	6	300	62	18.6		
47	10	1450	88			127.6
49	10	1950	58			113.1
51	10	750	71			53.3
56	10	1700	30			51.0
58	10	2600	24			62.4
CELKOVÁ DELKA [m]				234.6	13.6	488.4
HMOTNOST [kg]				52.1	5.4	301.1
CELKOVÁ HMOTNOST [kg]				358.5		

POZNÁMKA

- PŘED PROVÁDĚNÍM OVĚŘIT VŠECHNY NEZBYTNÉ KÓTY DLE SKUTEČNÉHO STAVU. PŘI ZJIŠTĚNÍ ROZDÍLŮ MEZI PROJEKTOVOU DOKUMENTACÍ A SKUTEČNÝM STAVEM BUDOV TYTO
ODÁJE NEPROHLÉDNĚ SĚLENY PROJEKTOVĚM.
- OZNAČENÍ BETONU JE PROVEDENO DLE ČSN EN 206. BETONOVÉ KONSTRUKCE BUDOV PROVÁDĚNY DLE ČSN EN 13670-1 A DALŠÍCH NAVAZUJÍCÍCH NOREM, POKUD NENI
UVEDENO JINAK V TECHNICKÉ ZPRÁVĚ.
- NEDÍLNOU SOUČÁSTÍ JE VÝKRES TVARU
- PLOŠNÉ VÝZTUŽE DLE ČSN EN 1992-1-1, TAB.8.1
- MINIMÁLNÍ STYKOVÁCI DÉLKA JE PRO Øs=300 MM, ØR=400 MM, ØR10=500MM, ØR12=600 MM, ØR14=700 MM, ØR16=800 MM, ØR18=900MM, ØR20=1000MM, ØR22=1100 MM,
ØR25=1250MM, POKUD NENI UVEDENO JINAK.
- ROZMÍSTĚNÍ PRŮTŮ JE VZTAŽENO K OSÁM PRŮTŮ.
- NAKLADJÍ A KOTEVNÍ VÝZTUŽ JE VŽDY ZOBRAZENA VE VÝKRESECH VÝZTUŽE NIŽŠÍCH PRVKŮ.
- UVEDENÍ, OŠETŘOVÁNÍ A ZPŮSOB BETONÁŽE VIZ TECHNICKÁ ZPRÁVA.
- VÝZTUŽ ZASAHUJÍCÍ DO OTVORŮ NEPŘERUŠOVAT, ALE POSUNOUT DO NEJBLÍŽŠÍ MOŽNÉ POLOHY U OTVORU.
- ROZMĚRY PRŮTŮ VÝZTUŽE JSOU VZTAŽENY K OSĚ PRŮTŮ
- CELKOVÉ DÉLKY PRŮTŮ JSOU STŘÍDNÉ DÉLKY.
- ROVNÉ PRUTY JSOU VE VÝKAZU OZNAČENÉ "*".
- VÝŠKA DISTANČNÍCH PRVKŮ (ZEBŘÍČKŮ) JE STANOVĚNA PROJEKTEM NA ZÁKLADĚ PŘEDPOKLÁDANÉHO ROZMÍSTĚNÍ VÝZTUŽE A TUHOSTI JEDNOTLIVÝCH PRVKŮ. TATO VÝŠKA JE
POUZE ORIENTAČNÍ, DODAVATEL SI V RÁMCI VÝKRESNÍ DOKUMENTACE ZVOLÍ VÝŠKU A ROZMÍSTĚNÍ TAKOVÉ, ABY BYLA DODRŽENA POLOHA HORNÍ VÝZTUŽE DLE PD. HORNÍ VÝZTUŽ JI
MOŽNĚ NATAČÍ NEBO SKLOPÍ ABY BYLO DODRŽENO KRYTÍ HORNÍ VÝZTUŽE. HÁKY HORNÍ VÝZTUŽE MAJÍ VÝŠKU NA ZÁKLADĚ MINIMÁLNÍCH PLOŠNÝCH PRO DANOU VÝZTUŽ.
- PROJEKTANT KONSTRUKČNÍ ČÁSTI NEBO TI PŘED ZASTANOVANÍM PŘEVZEME KOMPLETNĚ PROVEDENOU VÝZTUŽ VŠECH ZB KONSTRUKCÍ – VIZ TECHNICKÁ ZPRÁVA.
- PŘI PROVÁDĚNÍ STAVBY BUDOV DODRŽOVÁNY VŠECHNY PLATNÉ ZÁKONY OHLEDNĚ BEZPEČNOSTI A OCHRANY ZDRAVÍ A NAVAZUJÍCÍ PLATNÁ NARIZENÍ VLÁDY A VYHLÁŠKY.
PŘEDVŠÍM BUDOU DODRŽOVÁNA NARIZENÍ VLÁDY 101/2005 Sb., 362/2005 Sb., 591/2005 Sb.

MATERIÁLY, POVRCHOVÁ ÚPRAVA, GEOMETRICKÉ TOLERANCE A PROVÁDĚNÍ KONSTRUKCÍ JSOU PODROBNĚ SPECIFIKOVÁNY V TECHNICKÉ ZPRÁVĚ.

PŘED PROVÁDĚNÍM OVĚŘIT VŠECHNY NEZBYTNÉ KÓTY DLE SKUTEČNÉHO STAVU. PŘI ZJIŠTĚNÍ ROZDÍLŮ MEZI PROJEKTOVOU DOKUMENTACÍ A SKUTEČNÝM STAVEM BUDOU TYTO ÚDAJE NEPRODLENĚ SDĚLENY PROJEKTANTOVI.

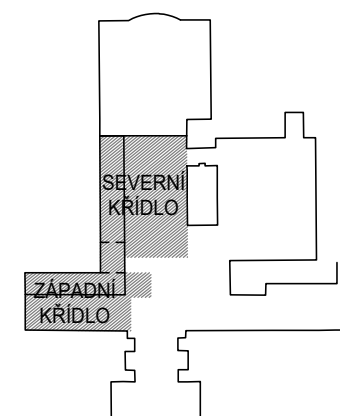
NAVRHOVÁNO DLE ČSN EN 1992

BETON: C30/37-XC4, XF1

VÝZTUŽ: B500B (R)

KRYTÍ VÝZTUŽE: 30 MM

POVRCHOVÁ ÚPRAVA: POHLEDOVÝ BETON – VIZ TECH. ZPRÁVA


$$\pm 0,000 = 214,100 \text{ m n.m.}$$

Revize	Vypracoval	Popis revize	Datum

<div><div><div>LT</div><div>PROJEKT</div></div><div>PROJEKTOVÁNÍ ZOBRAZITELNÉ VÝSTAVY</div></div>			<div>Hlavní inženýr projektu: ING. JAN KOČMÁNEK</div> <div>Vedoucí projektant zakázky: ING. MARTIN FORAL</div>			<div>Investor: NEMOCNICE KYJOV, p.o. Strážovská 1247/22 697 02 Kyjov</div>					
Profese:		Zpracovatel dílu:				Autorizace:					
STATIKA		<div>624 00 Břmo, Ubrýřova 33 ICO 28274725 tel.: +420 532066501, mob.: +420 566229143 e-mail: info@eksluzprojekt.cz</div>									
Odpovědný projektant:	Vypracoval:	Kontroloval:									
ING. ALEŠ UŠÍKAL	ING. HELENA NEČKOVÁ	ING. ALEŠ UŠÍKAL									
Akce:						Zakázkové číslo:		DPS 08 - 2022	Paré:		
NEMOCNICE KYJOV URGENTNÍ PŘÍJEM						Datum:		10 - 2022			
						Stupeň:		DPS			
Objekt: PŘÍSTAVBA A STAVEBNÍ ÚPRAVY OBJEKTU C1 A OBJEKTU C3						SO 01		Formát:		A0	
Obsah:						Měřítko:		Číslo výkresu:			
VÝZTUŽ ANGLICKÝCH DVORKŮ ZK02 A ZK03						1:25		D.1.01.2-260			